



Утверждена  
постановлением администрации Мирововского  
сельсовета Баганского района Новосибирской  
области

№ \_\_\_\_\_ от \_\_\_\_\_ 2015 года

### СХЕМА

расположения земельного участка :343:3У1, образованного путем раздела земельного участка с кадастровым номером 54:01:025101:343 с сохранением исходного участка в измененных границах.  
Местоположение: Новосибирская область, Баганский район, Мирововский сельсовет.

Площадь земельного участка : 1975 кв. м.

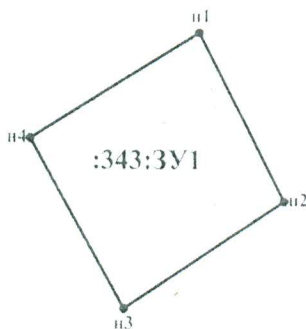
Категория земель: земли сельскохозяйственного назначения.

Разрешенное использование: для ведения сельского хозяйства.

Список координат характерных  
точек границы:

N_тчк	X_м	Y_м
н1	355 663,85	2 244 197,93
н2	355 625,03	2 244 217,24
н3	355 600,23	2 244 180,47
н4	355 639,56	2 244 159,14

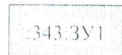
54:01:025101:343



Условные обозначения:



- граница земельного участка.



- обозначение земельного участка.



- характерная точка границы земельного участка.

Масштаб 1:1500

Утверждена  
 постановлением администрации Мирновского  
 сельсовета Батанского района Новосибирской  
 области

№ \_\_\_\_\_ от \_\_\_\_\_ 2015 года

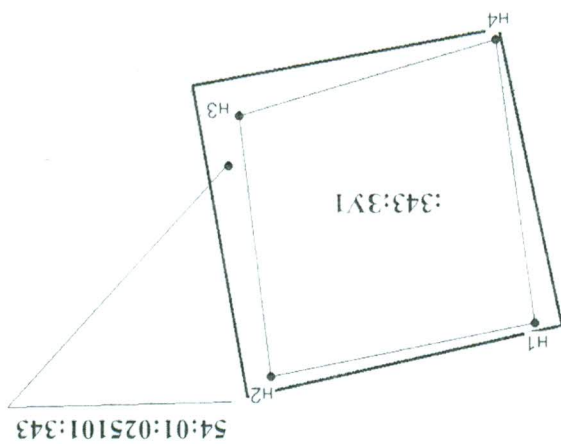
СХЕМА

расположения земельного участка :343:3\1, образованного путем раздела земельного участка с кадастровым номером 54:01:025101:343 с сохранением исходного участка в измененных границах.  
 Местоположение: Новосибирская область, Батанский район, Мирновский сельсовет.  
 Площадь земельного участка : 3750 кв. м.  
 Категория земель: земли сельскохозяйственного назначения.  
 Разрешенное использование: для ведения сельского хозяйства.



Список координат характерных точек границы:

N_тук	X_м	Y_м
H1	358 802,31	2 260 684,98
H2	358 814,25	2 260 744,70
H3	358 755,22	2 260 751,58
H4	358 737,79	2 260 693,59



Условные обозначения:

- граница земельного участка.
- обозначение земельного участка.
- характерная точка границы земельного участка.

Масштаб 1:1500



Утверждена  
постановлением администрации Мироновского  
сельсовета Баганского района Новосибирской  
области

№ \_\_\_\_\_ от \_\_\_\_\_ 2015 года

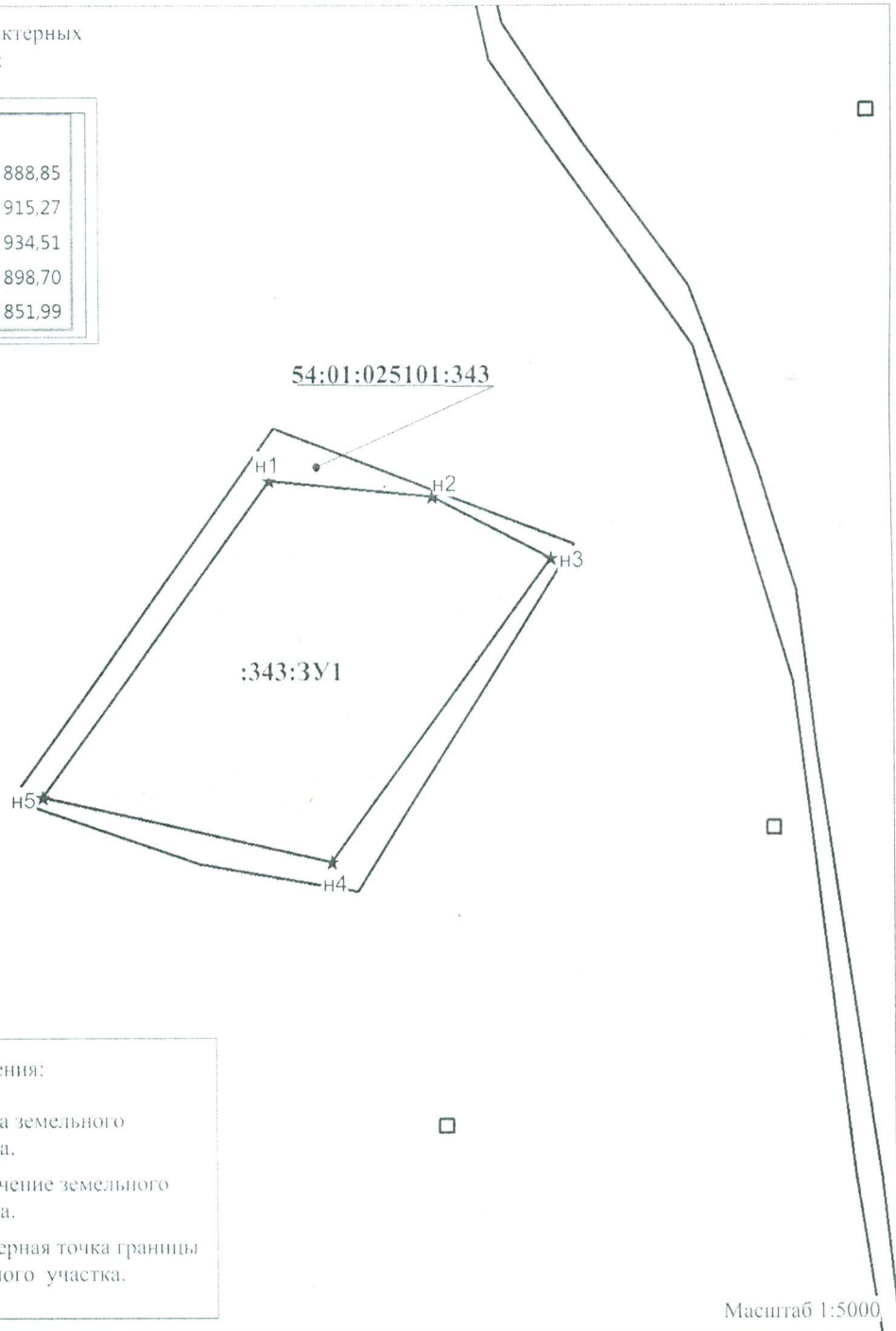
### СХЕМА

расположения земельного участка :343:ЗУ1, образованного путем раздела земельного участка с кадастровым номером 54:01:025101:343 с сохранением исходного участка в измененных границах.  
Местоположение: Новосибирская область, Баганский район, Мироновский сельсовет.

Площадь земельного участка : 2862 кв. м.  
Категория земель: земли сельскохозяйственного назначения.  
Разрешенное использование: для ведения сельского хозяйства

Список координат характерных точек границы:

N_тчк	X_м	Y_м
н1	365 313,13	2 254 888,85
н2	365 310,55	2 254 915,27
н3	365 300,56	2 254 934,51
н4	365 251,01	2 254 898,70
н5	365 261,66	2 254 851,99





Утверждена  
 постановлением администрации Мирновского  
 сельсовета Батанского района Новосибирской  
 области

№ \_\_\_\_\_ от \_\_\_\_\_ 2015 года

СХЕМА

расположения земельного участка :343:3V1, образованного путем раздела земельного участка с кадастровым номером 54:01:025101:343 с сохранением исходного участка в измененных границах.

Местоположение: Новосибирская область, Батанский район, Мирновский сельсовет.

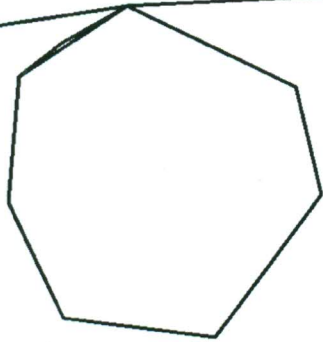
Площадь земельного участка : 3613 кв. м.

Категория земель: земли сельскохозяйственного назначения.

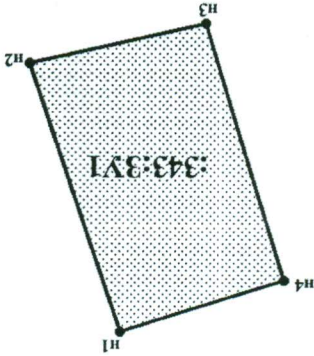
Разрешенное использование: для ведения сельского хозяйства.

Список координат характерных  
 точек границы:




N_ТЧК	X_М	Y_М
H1	361 681,22	2 253 618,69
H2	361 607,63	2 253 643,68
H3	361 596,85	2 253 595,51
H4	361 666,84	2 253 574,31



54:01:025101:343



Условные обозначения:

-  - обозначение земельного участка.
-  - граница земельного участка.
-  H1 - характеристная точка границы земельного участка.

Масштаб 1:2000



Утверждена  
 постановлением администрации Мирновского  
 сельсовета Батанского района Новосибирской  
 области

№ \_\_\_\_\_ от \_\_\_\_\_ 2015 года

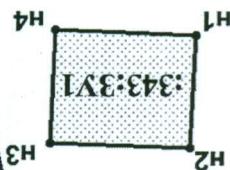
СХЕМА

расположения земельного участка :343:3V1, образованного путем раздела земельного участка с кадастровым номером 54:01:025101:343 с сохранением исходного участка в измененных границах.  
 Местоположение: Новосибирская область, Батанский район, Мирновский сельсовет.  
 Площадь земельного участка : 2586 кв. м.  
 Категория земель: земли сельскохозяйственного назначения.  
 Разрешенное использование: для ведения сельского хозяйства.

Список координат характерных точек границы:

№ п/п	X м	Y м
Н1	356 509,31	2 240 018,25
Н2	356 554,65	2 240 020,79
Н3	356 552,82	2 240 077,28
Н4	356 507,10	2 240 075,14

54:01:025101:343



Условные обозначения:

- характеристическая точка границы земельного участка.
- обозначение земельного участка.
- граница земельного участка.

Масштаб 1:3000